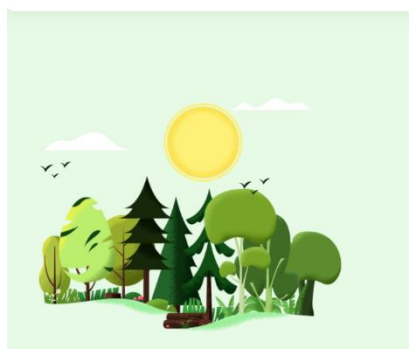




## Dansk Træforening - Resultater for indberetning af certificeret træ 2023



### Indledning

I 2021 satte Dansk Træforening sig som mål, at andelen af certificeret træ, som medlemmerne bringer til det danske marked, samlet set skulle stige fra daværende 89 procent til 95 procent i 2025.

Samtidig satte vi 2025-mål for certificeringsandelen for hver af foreningens sektioner.

I foråret 2024 brugte Dansk Træforenings medlemmer for første gang platformen Thémis til at indberette andelen af FSC- og PEFC-certificeret nåletræ, hårdttræ og pladeprodukter, som er importeret til eller indkøbt på det danske marked.

Resultaterne viser, at andelen af certificeret træ er steget for alle sektioner, og at 2025-målene samlet set er opfyldt, for nogle sektioner er målet indenfor rækkevidde.

Nåletræ og plader er i mål, mens det på hårdttræsområdet er sværere at finde certificeret træ. Som tallene afspejler, er der imidlertid en udvikling i gang, og vi forventer, at områder med certificeret skov vil fortsætte med at stige de kommende år, i takt med at efterspørgslen på certificeret træ stiger.



	Certificeringsandel 2020	Certificeringsandel 2023	Mål for 2025
<b>Samlet</b>	<b>89 %</b>	<b>97 %</b>	<b>95 %</b>
Savet nåletræ	93 %	99 %	99 %
Pladeprodukter	87 %	95 %	95 %
Savet hårdtræ	52 %	66 %	68 %

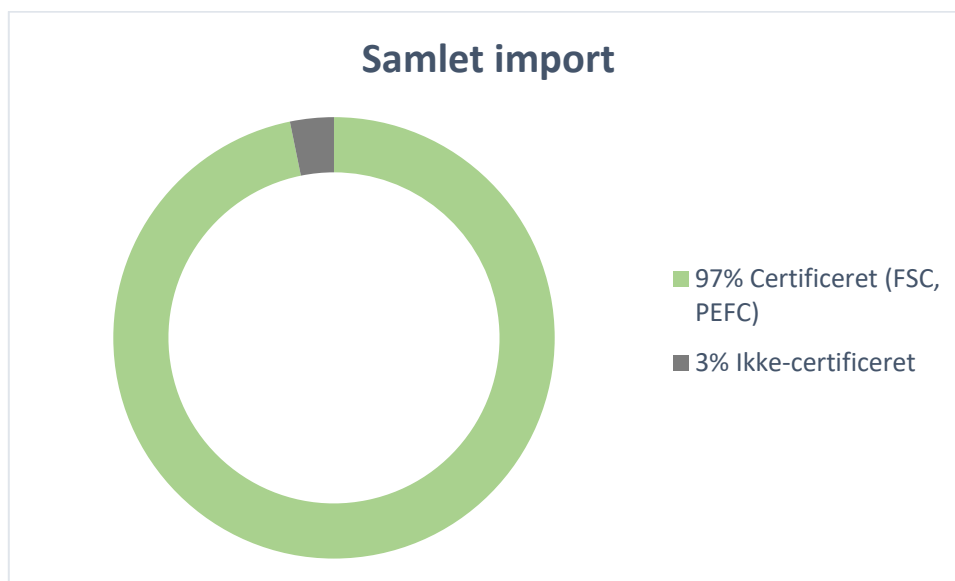
Formålet med at bruge Thémis som indberetningsværktøj er at styrke dataindsamlingen og dokumentere markedsandelen for certificeret træ, som forhandles af medlemmer af Dansk Træforening. Samtidig er der et europæisk sigte, idet Thémis er udviklet i Holland og bruges af flere træforeninger rundt omkring i Europa. På sigt vil det give mulighed for en fælles europæisk rapportering om certificeret træ.

Dansk Træforening anerkender, at træ kan være både legalt og bæredygtigt produceret uden eller med andre certificeringer; i denne opgørelse fokuseres imidlertid udelukkende på certificeringsordningerne FSC og PEFC.

## Resultater

### 1. Den samlede import

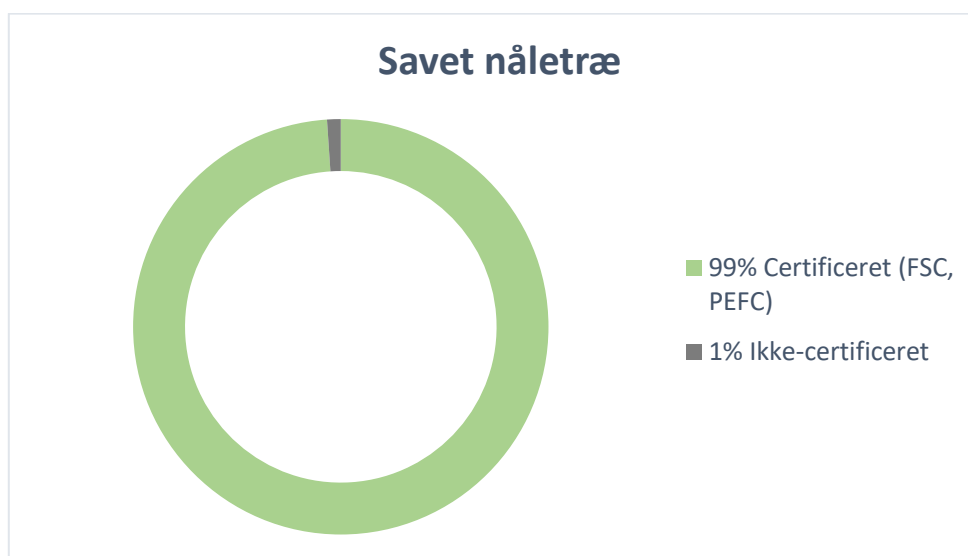
I 2023 nåede den samlede certificeringsandel 97 %.



Figur 1.3 Den samlede import. Andelen af certificeret træ

## 2. Savet nåletræ

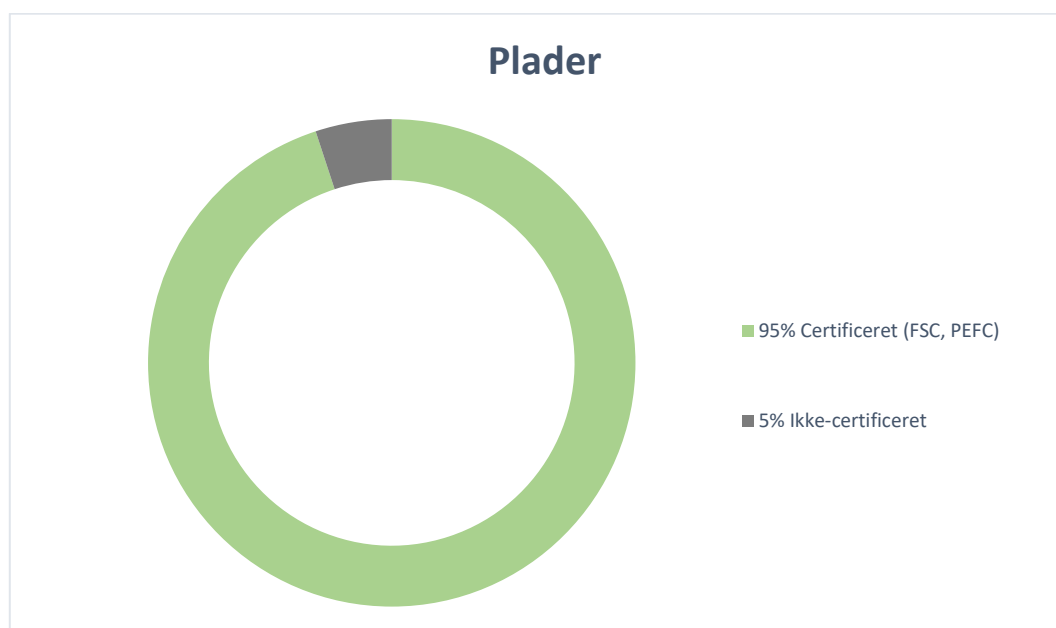
Andele af certificeret savet nåletræer i 2023 opgjort til 99 procent.



Figur 2.2 Andelen af certificeret nåletræ i procent

## 3. Plader

På pladeområdet er certificeringsandelen opgjort til 95 procent i 2023.

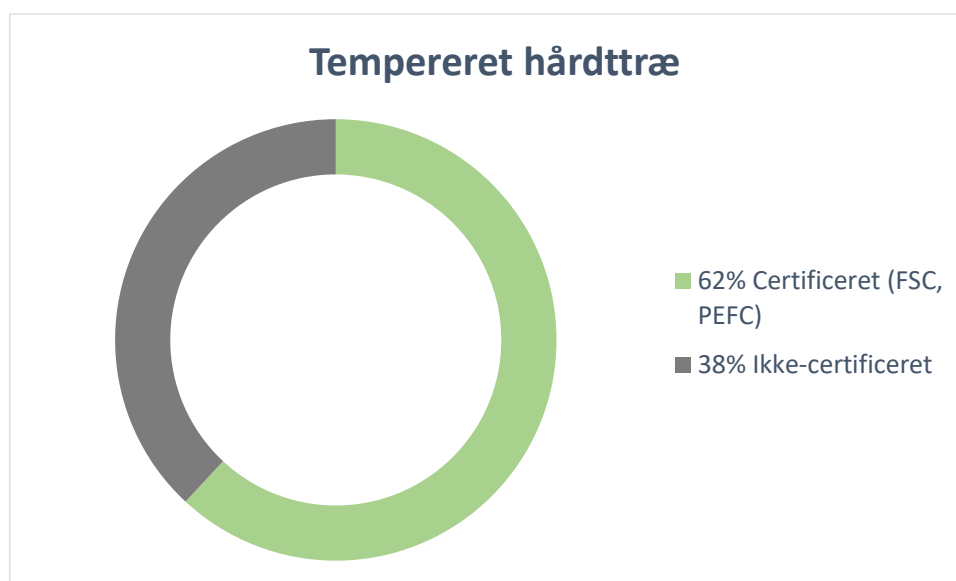


Figur 3.3 Andelen af certificerede pladeprodukter i procent

#### 4. Savet hårdtræ – tropisk og tempereret

Certificeringsandelen af importeret savet hårdtræ er samlet på 66 procent i 2023. Det savede hårdtræ opdeles i tropisk og tempereret hårdtræ.

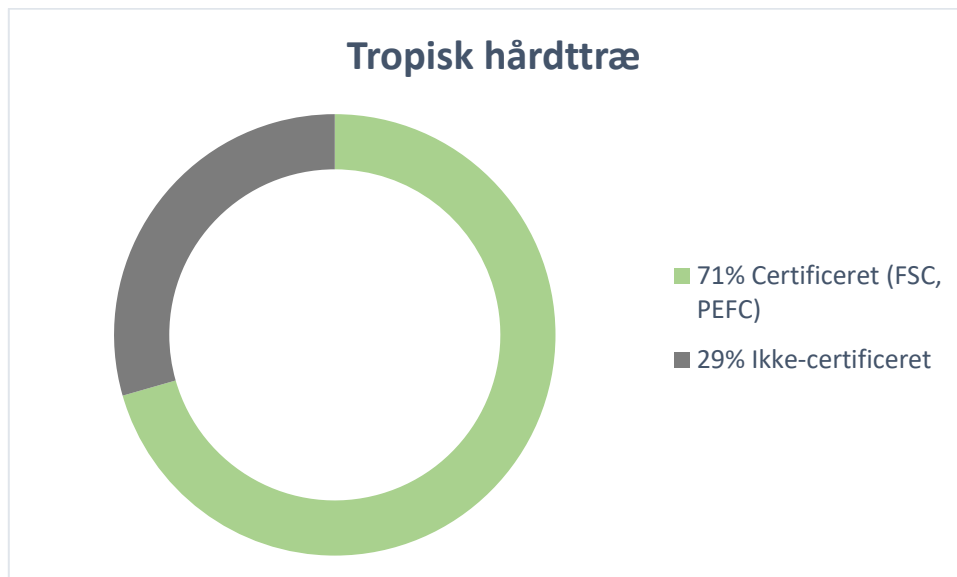
For savet tempereret hårdtræ er certificeringsandelen 62 procent.



Figur 4.3 Andelen af certificeret savet tempereret hårdtræ i procent



For savet tropisk hårdtræ er certificeringsandelen 71 procent.



Figur 4.4 Andelen af certificeret savet tropisk hårdtræ i procent.